

# Diagnóstico del virus del nilo occidental (WNV, por sus siglas en inglés)

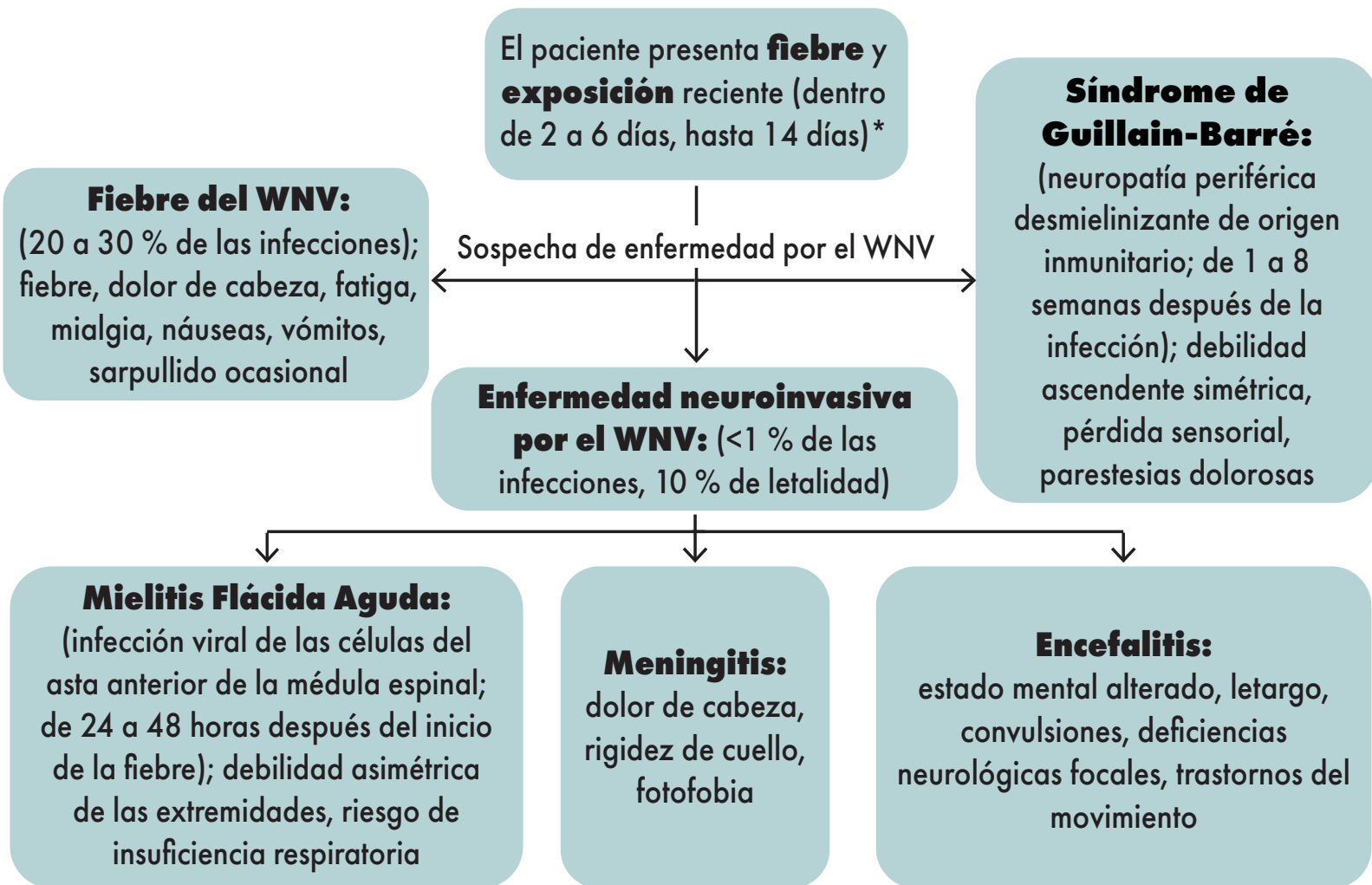
## Exposición potencial al WNV

- Mosquitos
- Laboratorio
- Transfusión de sangre
- Madre a bebé
- Trasplante de órganos

## Factores de riesgo de enfermedad grave por el WNV

- Edad  $\geq 60$  años
- Hipertensión
- Diabetes
- Cáncer
- Enfermedad renal crónica
- Trastorno por consumo de alcohol
- Afecciones o medicamentos inmunosupresores

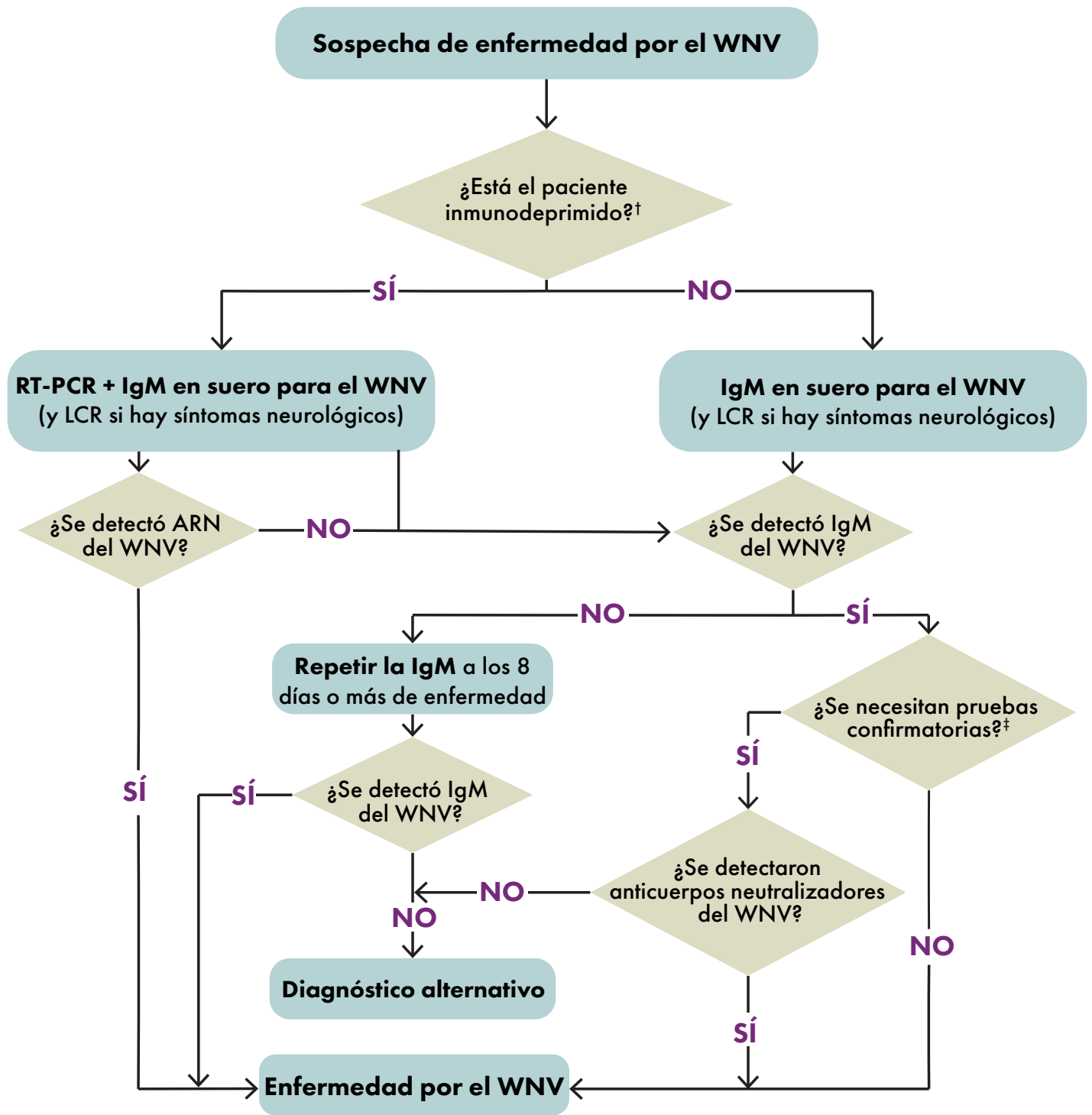
## Sospecha de enfermedad por el WNV



## Otras posibles complicaciones (raras):

- Miocarditis
- Neuritis óptica
- Coriorretinitis
- Pancreatitis
- Rabdomiólisis
- Uveítis
- Orquitis
- Hepatitis

# Algoritmo de pruebas de diagnóstico



La prueba de IgM del WNV se puede realizar generalmente en laboratorios de salud pública comerciales o estatales. Comuníquese con su departamento de salud pública estatal o local para pedir pruebas especializadas o si sospecha una vía de transmisión inusual.

## Notas a pie de página

\* Los síntomas podrían aparecer hasta 5 semanas después de un trasplante de órgano.

† El ARN vírico generalmente es negativo para el momento en que los pacientes presentan síntomas. Sin embargo, los pacientes inmunodeprimidos pueden tener viremia prolongada y respuesta diferida de anticuerpos. Si el paciente recibe inmunoterapia de reducción de linfocitos B (p. ej., rituximab), se recomienda una prueba inicial de RT-PCR para el WNV. El paciente que recibe inmunoterapias de reducción de linfocitos B a menudo no puede generar una respuesta de anticuerpos, incluso hasta 12 meses después de discontinuar el medicamento.

‡ Indicaciones para la prueba confirmatoria a través de la prueba de neutralización por reducción de placas (PRNT): posible exposición a los flavivirus de reactividad cruzada (p. ej., el virus de la encefalitis de San Luis, el virus del dengue); presentación atípica o inusualmente grave o muerte; presunta vía de transmisión inusual (p. ej., trasplante de órgano, transfusión de sangre, laboratorio); presentación fuera de la temporada típica de los arbovirus (esto es, de abril a octubre).



Centers for Disease Control  
and Prevention  
National Center for Emerging and  
Zoonotic Infectious Diseases