

HAGÁMOSLE FRENTE A LA TB

Demasiadas personas en los EE. UU. todavía tienen tuberculosis (TB).

TB en los EE. UU.



Hasta **13 millones** de personas podrían tener infección de TB latente.



En el 2021, **7882** personas recibieron un diagnóstico de enfermedad de tuberculosis.



En el 2020, **600** personas murieron por causas relacionadas con la TB.

Los efectos de la pandemia de COVID-19 en las tendencias de la TB en los Estados Unidos son complejos, y probablemente perduren por muchos años.

Para informarse más sobre la TB, visite <https://www.cdc.gov/tb/esp>

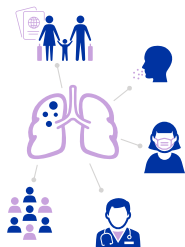


Centers for Disease Control and Prevention
National Center for HIV, Viral Hepatitis, STD, and TB Prevention

DECEMBER 2022

LOS PROVEEDORES DE ATENCIÓN MÉDICA PUEDEN TOMAR MEDIDAS PARA TERMINAR CON LA TB

1 Piense que puede ser TB:



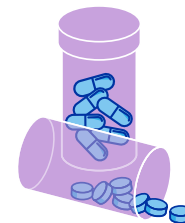
reconozca los factores de riesgo y síntomas de la TB.

2 Haga pruebas de detección de TB:



use el análisis de sangre para la TB para las personas con mayor riesgo de contraerla.

3 Trate la TB:



recete tratamientos más cortos para ayudar a los pacientes a completarlos.

CUALQUIER PERSONA PUEDE CONTRAER TB, EN CUALQUIER LUGAR

Sin embargo, algunos grupos están en mayor riesgo de contraer TB que otros. Para eliminar la TB, debemos dar prioridad a los grupos con mayor riesgo de contraerla.

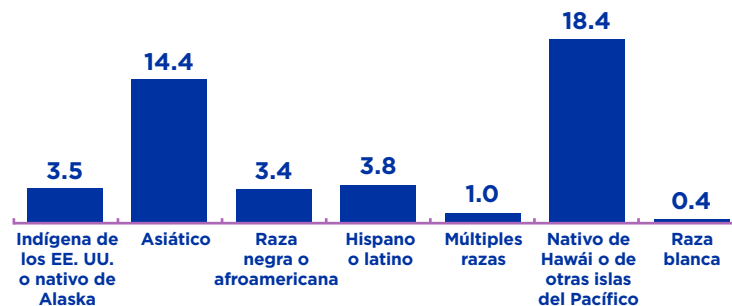
7 de cada 10



casos de TB son en personas no nacidas en los EE. UU.

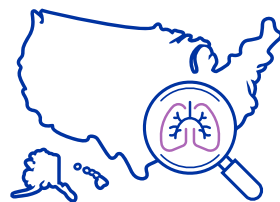
Siguen existiendo disparidades raciales y étnicas en los diagnósticos de TB.

Tasas de incidencia de la TB por cada 100 000 habitantes

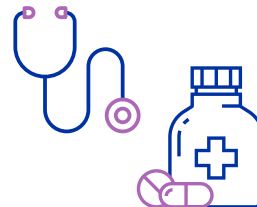


LOS CDC ESTÁN COMPROMETIDOS A TERMINAR CON LA TB EN LOS EE. UU.

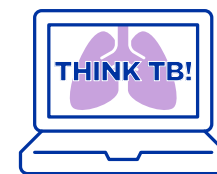
Los CDC apoyan actividades para encontrar y tratar casos de enfermedad de TB, y para ampliar la realización de pruebas de detección y el tratamiento de la infección de TB latente mediante:



Vigilancia cuidadosa



Opciones de diagnóstico y tratamiento mejores



Participación de las comunidades afectadas y los proveedores médicos



Apoyo a los departamentos de salud locales y estatales